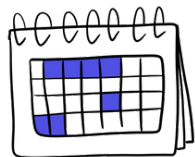


Réfléchir à ses choix variétaux et ses itinéraires techniques en maraîchage bio

programme mis à jour le : 10 nov 2025



Mardi 9 déc 2025

Chorges (05)

INFORMATIONS PRATIQUES

Lieu Territoire d'énergie Hautes-Alpes

491 Rue des Pins – ZA La grande île Nord –
05230 CHORGES

Date : mardi 9 décembre

Durée : 7 heures

Horaires : 9h à 17h

Repas : tiré du sac
+ soir suivi d'un apéro, soirée concert à l'apex

Intervenants : Bertille Gieu

Public maraîcher.ères du 05

Pré-requis : aucun

Tarif formation collective : 26€/h.

Prise en charge par Vivéa selon son éligibilité (vérifiez la consommation de votre plafond annuel auprès de Vivéa).

Validation de la formation : délivrance d'une attestation individuelle de formation

**Besoin de vous faire remplacer ?
Contactez votre service de
remplacement.
[Plus d'infos ICI](#)**

Infos Démarche qualité
Indicateurs de résultats en 2024 :
Satisfaction des stagiaires : 3.8/4
Participation : 7

OBJECTIF DE LA FORMATION

Permettre aux producteurs d'avoir les clés en main pour bien choisir les variétés et les itinéraires afin de pouvoir faire leurs achats de semences et plants selon les critères adaptés à leurs objectifs, leur ferme et leur clientèle.

CONTENU ET SOUS OBJECTIFS

- Tour de table des attentes, Choix de cultures à étudier
- Pour chacune:

1/ Identification des facteurs qui vont influencer le choix des variétés, études résultats des stations expérimentales, confrontation avec les conditions de montagne.

2/ témoignage de 2-3 maraîchers, tour de table des stratégies des choix variétaux et les résultats de leurs observations des années précédentes

3/ Pour chaque itinéraire technique la prévention et gestion des ravageurs par des techniques spécifiques à l'agriculture biologique sera abordée comme par exemple la lutte contre les mouches mineuses ou teignes sur carottes et poireaux qui consiste à utiliser de voiles anti-insectes (comparaison des différents voiles filbio, microclimat etc et date de pose des voiles en fonction des vols des mouches) ou utilisation des diffuseurs à huiles essentielles d'oignons. Les bases de gestion des ravageurs par les auxiliaires de cultures (naturels ou achetés) seront abordées: biodiversité fonctionnelle (quelles fleurs) date de lâchers, fournisseurs. Pour les cultures sensibles "à l'enherbement", différentes techniques respectueuses de l'environnement, de gestion des adventices seront mises en lumière et détaillée (occultation, binage à outils spécifiques, différents sortes de paillage)

4/ En sous -groupe, 2 stagiaires émettront une problématique et nous aurons une réflexion collective dessus, puis il y aura une restitution en plénière

à 16h Intro **Vie du sol**
avec intervention en visio de Lionel Ranjard et Samuel Dequiedt (ingé d'étude INRAe)

POUR VOUS INSCRIRE : CLIQUEZ ICI
ou envoyez un mail



PLUS D'INFORMATIONS :

Bertille Gieu - Agribio 05

06 03 07 94 88

maraichage05@bio-provence.org



AGRIBIO 05

Couverts végétaux et engrais verts en maraîchage biologique : s'améliorer et connaître les nouveautés

MÉTHODES PÉDAGOGIQUES ET MOYENS MATÉRIELS

- échanges/interactions entre l'intervenant et les stagiaires et entre les stagiaires
- Temps d'atelier pour comparer l'itinéraire pratiqué les années précédentes
- Temps d'atelier pour réfléchir aux variétés qu'ils souhaitent mettre place
- écoute active
- atelier d'intelligence collective
 - l'évaluation de la satisfaction et des acquis de la formation.
 - Retour global oral du formateur des acquis pour chaque stagiaire.



à partir de 18h
Soirée Festive des
maraichers et maraichères
bio du 05
Apéro, concert à
l'ApexBrewpub



MINISTÈRE
DE L'AGRICULTURE
ET DE
L'ALIMENTATION

**RÉGION
SUD**



PROVENCE
ALPES
CÔTE D'AZUR

MODALITÉS ET DÉLAIS D'ACCÈS

Date limite d'inscription : 2 jours avant le début

Nombre de stagiaires : minimum 6 et maximum 14

Délais d'annulation : le stagiaire peut annuler jusqu'à 24h avant le début de la formation. Agribio 05 se réserve le droit d'annuler la formation jusqu'à 3 jours ouvrés avant le début de la formation.

Conditions générales de formation : cliquez ici.

Pour toute personne en situation de handicap (PSH), nous contacter.

À APPORTER :
chaussures de rechange, cahier de cultures. catalogues de semences.



PLUS D'INFORMATIONS :

Bertille Gieu - Agribio 05

06 03 07 94 88

maraichage05@bio-provence.org